



Mulcher

BULL HOG[®] FORST MULCHER



Der Bull Hog® Vorteil

Haltbarkeit

Fecon's Bull Hogs bieten Haltbarkeit die in der Mulch-Branche bekannt ist und erwartet wird. Sie sind führend mit dem stärksten "Severe-Duty"-Rahmenbau in der Branche für extreme Anforderung und bieten Hochleistungs-Lösungen die den Test des täglichen Volleinsatzes in Tausenden von Stunden bestehen. Alle Rahmen sind mit Materialarten- und -stärken entwickelt, um den Kräften und den abrasiven Bedingungen die beim Mulchen bekannt sind, zu widerstehen. Alle Bull Hog Rotoren haben geschmiedete, verschraubte Wellenstümpfe mit großen Lagern und Labyrinthdichtungen für Stärke, Zuverlässigkeit und Servicefreundlichkeit. Bull Hog Rotoren haben ein robustes Design und Fertigung, sowohl in dem HDT paddelartigen System, als auch im glatten FGT Trommelsystem. Schwere Stähle und eine hochwertige Schweißqualität liefern große Schlagfestigkeit und Lebensdauer in abrasiven Bedingungen.

Leistung

Optimierte Mulch Leistung mit Fecon's STO (Speed Torque Optimization = Drehzahl Drehmoment Optimierung) variablen Geschwindigkeit Motor Option für hydraulische Bull Hog's. Fecon's STO Funktion passt automatisch den Hubraum des Bull Hog Motors zum Maximieren der Rotordrehzahl und des Drehmoments bei wechselnden Materialbelastungen an. Bei leichten Materialbelastungen stellt STO höhere Umdrehungen bereit: mehr Schnitte pro Sekunde und feinere Materialgröße. Bei schweren Materialbelastungen liefert STO mehr Motordrehmoment und Stehvermögen. Das lässt die Bull Hog Rotoren noch weiter drehen wo andere Mulchköpfe schon still stehen! STO ist Feld getestet und hat bewiesen, eine erhebliche Produktivität zu bieten!

PTO Bull Hog®

Starker PTO (Zapfwellen) Antrieb

Schwenktriebe mit Synchronisierungsgestänge zum Schutz der PTO Antriebswelle bei Trägerfahrzeugen mit höherer PS Leistung

CAT II / III 3-Punkt Befestigung

Gebogene Gleitschuhe

- AR400 Stahl
- Einstellbar für die meisten Modelle
- Weniger Pflügen von Material für mehr einheitliches Endergebnis

Push Bar (Drückvorrichtung) Option

- Robuste feste Position
- Optional hydraulisches Kippen

Trap Door

- Hilft Trümmer einzubehalten
- Ermöglicht feineres Endmaterial

Rahmenkonstruktion

- Severe Duty Modelle
- Standard Duty Modelle
- Dauerhafte langlebige Leistung

Gebogene feste Gleitschuhe

- AR400 Stahl
- Einstellbar für die gewünschte Bodenarbeit
- Weniger Pflügen von Material für mehr einheitliches Endergebnis

Vielseitige Werkzeugnutzung

Bull Hog Mulcher sind konstruiert, dass Mulchen in fast jedem Gelände mit einer breiten Palette von Trägerfahrzeugen von 50 – 600 PS ausgeführt werden kann. Modelle mit unterschiedlichen Breiten für Kompaktraupenlader, Kompaktlader, 7 – 45 t Bagger, PTO Traktoren, Raupen- oder Rad Forstfahrzeugen, etc. Mit 3 (in Europa 2) Rotorsystemen und einer Vielzahl von Werkzeugoptionen kann jeder Bull Hog für regionale Gegebenheiten oder spezieller Arbeiten konfiguriert werden. Geschraubte Bagger Halterung und universelle Halterungen für Kompaktlader machen es einfach Bull Hogs so einzurichten, dass sie auf verschiedenen Maschinen laufen können.

Skid Steer (Kompaktraupe-/lader) Bull Hog®

Motor Klappabdeckung

- Einfacher Service
- Zugang ohne Werkzeug

Gebogene feste Gleitschuhe

- AR400 Stahl
- Weniger Pflügen von Material für mehr einheitliches Endergebnis

Push Bar Optionen

- Angeschweißt
- hydraulisches Kippen
- 3-Positionen
- Gezagte "Ohren" zum besseren Einziehen des Materials in den Mulcher

Trap Door

- Hilft Trümmer einzubehalten
- Ermöglicht feineres Endmaterial
- Optionale Sägezahnleiste gezeigt

Excavator (Bagger) Bull Hog®

Heavy Duty

- 7 – 20 t Bagger
- CEM36, BH47EXC und BH62EXC
- Variable Verdrängungs Motor Optionen

SEVERE Duty

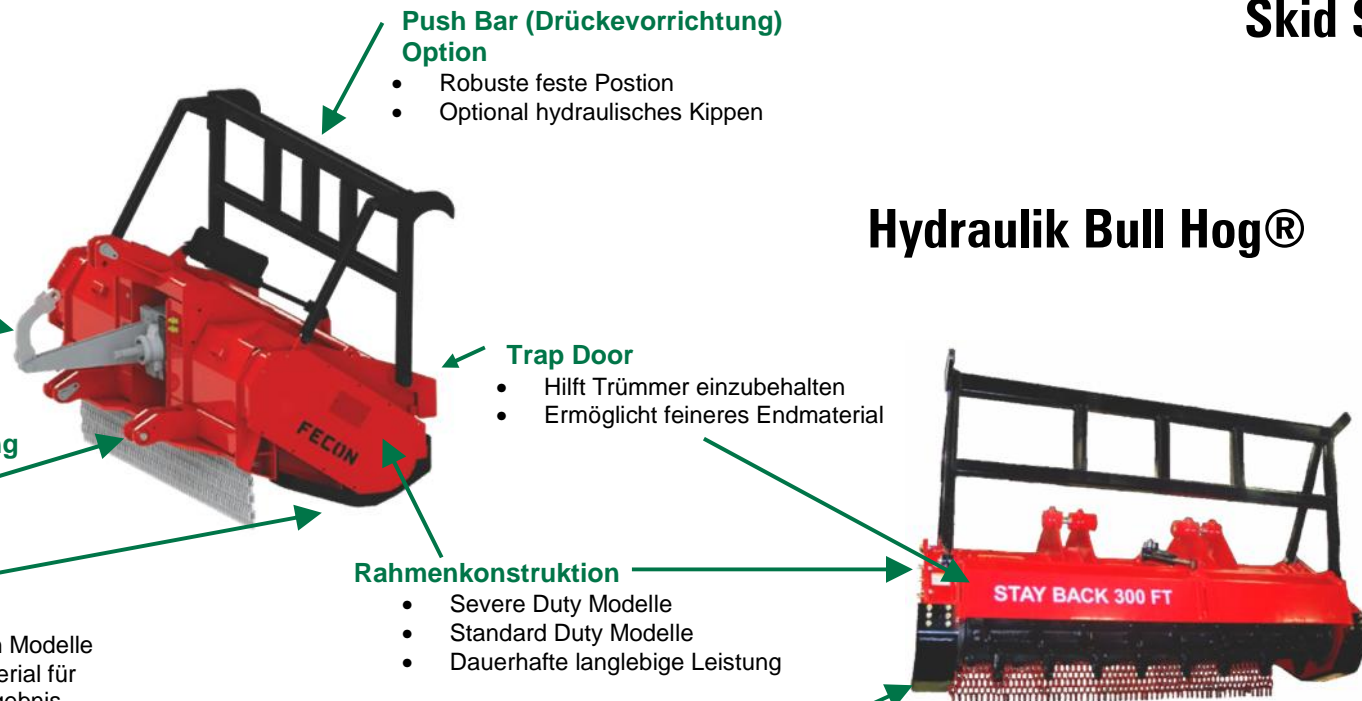
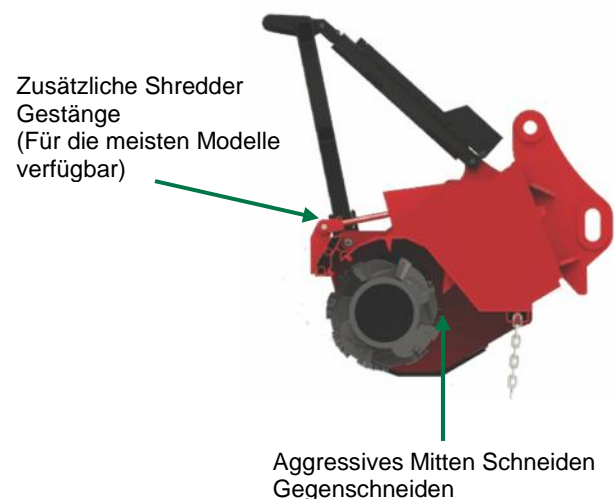
- 15 – 45 t Bagger
- BH40EXC, BH80EXC und BH200EXC
- 3/4" (19,05mm) Stahlrahmen Konstruktion
- SEVERE Duty Wälzlager
- Variable Verdrängungs Motor Optionen

Halterungen

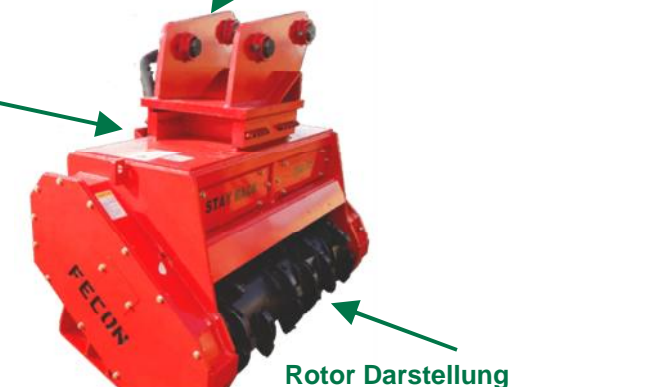
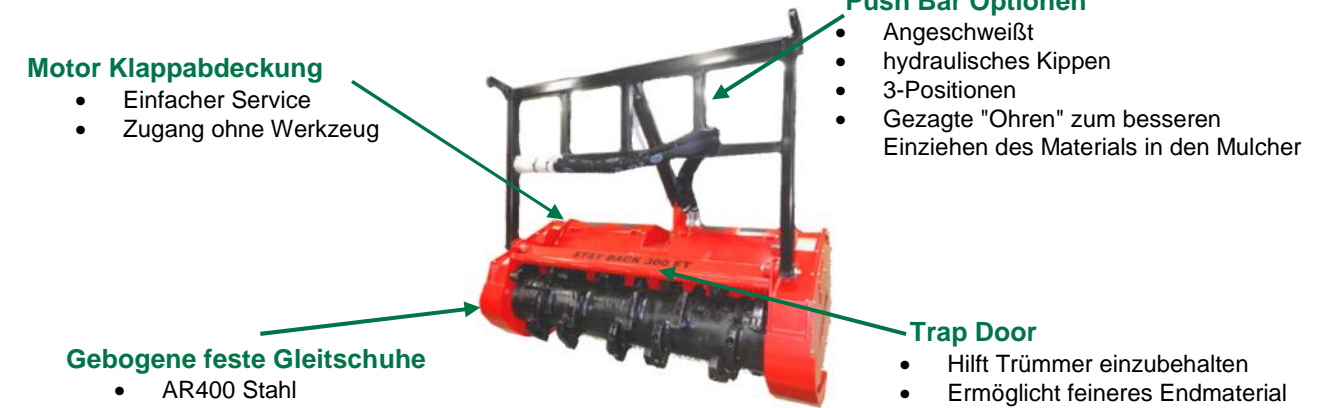
- Schnellwechsler oder Pin-On
- Leichter Wechsel der Halterung durch das Anschraub Interface

Rotor Darstellung

- Schnitt durch stehende Bäume
- Mulcht schräge Stapel
- Zerkleinert bis zur Oberfläche



Hydraulik Bull Hog®



Langlebige Hochleistungs Rotoren

FGT



Maximieren der Produktionszeit und der Produktivität bei unterschiedlichen Baustellenbedingungen mit FECON's FGT und HDT Rotorsystemen. FGT und HDT Rotoren sind in allen Bull Hog Modellen verfügbar und verwenden die gleichen, bewährten verschraubten Wellenstümpfe und Lagersysteme für lange Haltbarkeit. Darüber hinaus steht eine Vielzahl von Werkzeugoptionen zur Verfügung, um beide Systeme für maximale Ergebnisse bei wechselnden Bedingungen anzupassen.

HDT



NUR in den USA

Das FGT Rotor System

Das glatte **FGT** Trommel-Rotorsystem verfügt über eine glatte Trommeloberfläche, spiralförmige Werkzeugmuster und innovative Werkzeugformen für glattes, effizientes Schneiden. Zusätzlich zu der herausragenden Leistung ist das FGT Rotorsystem so gebaut, um bei schwersten Mulcheinsätzen zu bestehen. Geschmiedete Werkzeuge und Werkzeughalter, eine V-förmiges Werkzeugbefestigungssystem, dickwandiges Trommelmaterial und eine effiziente Konstruktion haben sich in tausenden Stunden harten Einsatzes bewährt. Die "Ein-Schrauben"-Werkzeugbefestigung sorgt für einen einfachen Wechsel von der Rückseite des Werkzeughalters und die niedrige Werkzeugprofilhöhe und die glatte Rotoroberfläche sind ideal für das Mulchen im Tiefschnee oder in den Boden. Mit 4 Werkzeug Alternativen für das FGT Rotorsystem können die Bediener leicht ihre Maschine für wechselnde Anforderungen konfigurieren, oder sie nehmen eine Kombination von Werkzeugen für maximale Produktivität und Haltbarkeit.



Double Carbide



Double Carbide and Samurai™ Knife



Samurai Knife



FGT Double Carbide

Für die perfekte Balance zwischen Leistung, Lebensdauer und Haltbarkeit wird das "Double Carbide" als Standardwerkzeug für FGT Rotoren für eine breite Anwendungspalette angeboten.



FGT Samurai™ Knife

Das Doppel-Schneiden "Samurai" Messer erhöht die Produktivität mit schnellem und glattem Schnitt. Feinere und gleichmäßigere Chipsgrößen resultieren daraus ebenso.



FGT Severe Duty

Zusätzliche Hartmetallplatten am Korpus des Standard "Double Carbide" Werkzeuges verlängern die Nutzungsdauer in stark abrasive Bedingung durch langsameren Verschleiß am Korpus.



FGT Stone Tool

Ideal in Bereichen in denen Steine nicht vermieden werden können, bietet das FGT Steinwerkzeug eine hervorragende Haltbarkeit und Lebensdauer in schwersten Bedingungen.

HDT Rotor System

The HDT paddle style rotor system features a cylindrical weldment comprised of heavy steel plate with a central steel drum. The innovative design positions the HDT tools in a staggered pattern across the horizontal axis for smooth efficient cutting. On larger models (BH200, BH300, BH350) there tools are also positioned at two different heights, providing even greater cutting efficiency. A single bolt and nut holds each tool in place for secure long-lasting positioning. Fecon mulchers have been equipped with paddle style rotors for over 15 years and are used on tractors up to 600HP. HDT rotors can be quickly configured for job conditions by choosing to run any one of the HDT tool options, or a combination to optimize results.



Double Carbide Step Pattern



Double Carbide and Single Carbide Step Pattern



Single Carbide Step

HDT Double Carbide

The proven double carbide system is renowned for its versatility in wood shredding. It is the most popular choice, providing the best combination of all-around performance and durability.

HDT Single Carbide

A great tool option for a combination of faster cutting and durability when dealing with hard wood. They can be easily intermixed with the double carbides to deal with ever changing material.

HDT Stone Tool

The Fecon Stone Tool provides the ultimate in durability. This is the perfect tool for the most challenging environments and instances when a great deal of ground engagement is desired.

HDT Chipper Tool

Our fastest HDT cutting tool option. Chipper Tools leave a finer, more uniform mulch product.

Bull Hog

Skid Steer

Bull Hog

Bagger

FECON's Kompaktlader/-raupen Mulcher sind ideal für Kompaktlader/-raupen mit hohem Öldurchfluss. Sie roden Büsche, Bäume und Baumstümpfe bis zum Boden. Schnelles Mulchen von Bäumen mit einem Ø von 10 – 16 cm (je nach Leistung) und absatzweise Bäume mit einem Ø von 16 – 20 cm. Der Bull Hog für Kompaktlader/-raupen ist serienmäßig mit den "Double Carbide" Werkzeugen entweder für das FGT, oder das HDT Rotorsystem bestückt. Eine Produktivitätssteigerung wird durch zusätzliche, optionale Messerwerkzeuge erreicht. Aggressive Gegenschneiden bewirken eine ausgezeichnete Materialgröße und Leistung. Verschiedene "Push Bar" Optionen stehen zur Verfügung, einschl. einer hydraulischen Kippfunktion die bestes Material- und Baumhandling unterstützt.

An einem Bagger befestigt sind die Bull Hog Mulcher ideal zum Roden von Bäumen an schwer zugänglichen Orten für andere Raupen- oder Räderfahrzeugen. Die FECON "Severe Duty" Modellreihe ist mit Abstand das stärkste gebaute Mulcher Aggregat in der Branche! Die "Heavy Duty" Modelle bieten eine ausgezeichnete Haltbarkeit und ein geringeres Gewicht im Vergleich zu den "Severe Duty" Modellen. CEM (Compact Equipment Mulcher) bieten die ideale Balance von Gewicht und Haltbarkeit und liefern eine beeindruckende Leistungsstärke für Bagger mit weniger Leistung und Hubkraft. Für maximale Produktionsleistung können viele Bull Hog Modelle für Bagger mit Fecon BHP Power Packs von 170 – 250 PS und mehr gepaart werden. Wählen Sie einen Fecon Bull Hog für Ihren 7 – 45 t Bagger und erleben Sie die Festwerkzeug Leistung und Haltbarkeit die die Arbeit erledigt!



Skid Steer Bull Hogs	Arbeitsbreite	Gesamtbreite	Gewicht	Min Fluss	Max Fluss	Tools
BH62 SS	50"	63"	2050 lbs	24 gpm	45 gpm	24
BH74 SS	61"	74"	2425 lbs	24 gpm	45 gpm	30
BH85 SS	72"	85"	2580 lbs	24 gpm	45 gpm	36
BH74 SD	61"	76"	2750 lbs	24 gpm	65 gpm	30
BH85 SD	72"	87"	3050 lbs	24 gpm	65 gpm	36

TYP	MODELL	Gesamt breite	Arbeits breite	Gewicht ca./min.	Ölfluss Bandbreite ca.	Baggergröße ca.(metrische t)
Heavy Duty	CEM36	52"	36"	1,300 lbs	17-30 gpm	7-15 t
Heavy Duty	BH47EXC	50"	37"	2,200 lbs*	27-45 gpm	12-20 t
Heavy Duty	BH62EXC	62"	50"	2,500 lbs*	27-45 gpm	12-20 t
Severe Duty	BH40EXC	51"	36"	3,000 lbs*	30-105 gpm	15-30 t
Severe Duty	BH80EXC	71"	56"	4,000 lbs*	38-105 gpm	20-45 t
Severe Duty	BH200EXC	77"	59"	4,400 lbs*	40-180 gpm	20-45 t

*Aufgeführte Gewichte für EXC Modelle variieren nach Hydraulikmotoren Auswahl und Optionen. + beinhalten nicht das Gewicht der Befestigung.

CEM36 hat standardmäßig einen variablen Hydraulikhubraum, CEM36 Gewicht beinhaltet eine typische Befestigung. Alle anderen Modelle können mit einem variablen oder einem festen Hydraulikmotoren Hubraum ausgestattet werden.

Bull Hog

Hydraulik

Bull Hog

PTO

Fecon's hydraulisch angetriebene Bull Hog's sind so konfiguriert, um die beste Kombination von den Schneidwerkzeugen, der Breite, des Gewichtes, der Haltbarkeit und der Antriebsleitungsoptionen für den Betrieb von offenem, Lastdruck-Melde, oder geschlossenen Regelkreisläufsystemen bis zu 600 PS Leistung zu bieten! Standard Stift- und Schnellwechselhalter sind für Raupen- oder Radfahrzeugen verfügbar. Individuelle Halterungen können leicht auf Anfrage hergestellt werden. Eine belastbare "Push Bar" Hilfe zum dirigieren von Bäumen und Büschen und eine hydraulische Klapptür (optional bei einigen Modellen) hilft Material aufzufangen um ein feinere Materialgröße zu erzielen, wenn gewünscht. Um das Beste aus Ihrer Investition zu erhalten, investieren Sie in die 4 Werkzeugoptionen, um jederzeit für optimale Ergebnisse zu wechseln.

Fecon bietet eine komplette Modellreihe von PTO Bull Hog Mulcher für Ihren Traktor. Zapfwellen angetriebene Mulcher können an landwirtschaftlichen Traktoren von 80 – 440 PS montiert werden. Der Traktor sollte eine geschlossene Kabine zum Schutz des Fahrers, einen Kriechgang oder ein hydrostatisches Getriebe und einen Schutz für die lebenswichtigen Teile der Zugmaschine haben. Fecon PTO Bull Hog sind für eine 3-Punktaufhängung eingestellt, haben einen hydraulischen Oberlenker, eine Zapfwelle und eine Klapptür zur Dimensionierung des Materials. Ein patentiertes Synchronisierungs-Schwenkgetriebe ist bei höheren PS Modellen ebenfalls enthalten. Ob mit einem Radtraktor für höhere Fahrgeschwindigkeiten, der Vielseitigkeit und der Fähigkeit Straßen zu überqueren, oder auf einer Raupenmaschine für niedrigen Bodendruck und besserem Handling in steilem Gelände, ein PTO Bull Hog liefert Ergebnisse.



Hydraulik Bull Hogs	Arbeitsbreite	Gesamtbreite	Gewicht	Min Fluss	Max Fluss	Tools
BH74 H	61"	76"	2690 lbs	27 gpm	65 gpm	30
BH85 H	72"	87"	2970 lbs	27 gpm	65 gpm	36
BH99 H	86"	101"	4330 lbs	50 gpm	65 gpm	48
BH120 H	86"	100"	4900 lbs	50 gpm	120 gpm	48
BH200 H	85"	102"	5790 lbs	50 gpm	210 gpm	48
BH300 H	89"	109"	7710 lbs	80 gpm	210 gpm	48
BH350 H	90"	110"	8200 lbs	90 gpm	200 gpm	48

PTO Bull Hog	Arbeitsbreite	Gesamtbreite	Gewicht	PTO Speed	PTO PS	PTO Welle	Zapfen	Tools
BH74	61"	74"	2690 lbs	540	80- 90	1 3/8"	Z6	30
BH74	61"	74"	2690 lbs	1000	90 - 140	1 3/8"	Z21	30
BH85	72"	85"	2970 lbs	540	80 - 90	1 3/8"	Z6	36
BH85	72"	85"	2970 lbs	1000	90 - 140	1 3/8"	Z21	36
BH99	86"	101"	4330 lbs	1000	90 - 140	1 3/4"	Z6	48
BH120	86"	100"	4900 lbs	1000	90 - 140	1 3/4"	Z6	48
BH200	85"	102"	5930 lbs	1000	140 - 450	1 3/4"	Z20	48
BH300	89"	109"	7850 lbs	1000	200 - 450	1 3/4"	Z20	48
BH350	89"	110"	8200 lbs	1000-1325	250 - 450	1 3/4"	Z20	48

*BH200, BH300 + BH350 benötigen eine Getriebekühlung > 300PS

Bull Hog

Metrisch

Bull Hog

DCR Rotor

SKID STEER BULL HOG	Arbeitsbreite	Gesamtbreite	Gewicht min.	MIN FLUSS l/min	MAX FLUSS l/min	TOOLS
BH62SS	1270 mm	1600 mm	975 kg	91	170	24
BH74SS	1550 mm	1880 mm	1077 kg	91	170	30
BH85SS	1830 mm	2160 mm	1170 kg	91	170	36
BH74SD	1550 mm	1930 mm	1247 kg	91	246	30
BH85SD	1830 mm	2210 mm	1383 kg	91	246	36

BAGGER BULL HOG	MODELL	Arbeitsbreite	Gesamtbreite	Gewicht min. / ca.	Ölfluss Bandbreite ca.	Bagger Größe ungefähr
Heavy Duty	CEM36	910 mm	1330 mm	590 kg	64 - 114 l/min	7-15 t
Heavy Duty	BH47EXC	940 mm	1270 mm	1043 kg	91 - 170 l/min	12-20 t
Heavy Duty	BH62EXC	1270 mm	1600 mm	1111 kg	91 - 170 l/min	12-20 t
Severe Duty	BH40EXC	910 mm	1290 mm	1361 kg	114 - 397 l/min	15-30 t
Severe Duty	BH80EXC	1420 mm	1780 mm	1724 kg	114 - 397 l/min	20-45 t
Severe Duty	BH200EXC	1490 mm	1960 mm	1950 kg	189 - 795 l/min	20-45 t

PTO BULL HOG	Arbeitsbreite	Gesamtbreite	Gewicht	PTO SPEED	PTO PS	PTO Welle DIAM.	Zapfen	TOOLS
BH74	1550 mm	1880 mm	1089 kg	540	80- 90	1 3/8"	Z6	30
BH74	1550 mm	1880 mm	1089 kg	1000	90 - 140	1 3/8"	Z21	30
BH85	1830 mm	2210 mm	1225 kg	540	80 - 90	1 3/8"	Z6	36
BH85	1830 mm	2210 mm	1225 kg	1000	90 - 140	1 3/8"	Z21	36
BH99	2190 mm	2560 mm	1996 kg	1000	90 - 140	1 3/4"	Z6	48
BH120	2170 mm	2550 mm	2223 kg	1000	90 - 140	1 3/4"	Z6	48
BH200	2150 mm	2600 mm	2449 kg	1000	140 - 450	1 3/4"	Z20	48
BH300	2260 mm	2770 mm	3561 kg	1000	200 - 450	1 3/4"	Z20	48
BH350	2270 mm	2800 mm	3719 kg	1000-1325	250 - 450	1 3/4"	Z20	48

HYDRAULIK BULL HOG	Arbeitsbreite	Gesamtbreite	Gewicht min. / ca.	MIN FLUSS l/min	MAX FLUSS l/min	TOOLS
BH74 H	1550 mm	1880 mm	1089 kg	102	246	30
BH85 H	1830 mm	2210 mm	1225 kg	102	246	36
BH99 H	2190 mm	2560 mm	1996 kg	189	246	48
BH120 H	2170 mm	2550 mm	2223 kg	189	454	48
BH200 H	2150 mm	2600 mm	2449 kg	189	795	48
BH300 H	2260 mm	2770 mm	3561 kg	303	795	48
BH350 H	2270 mm	2800 mm	3719 kg	341	757	48



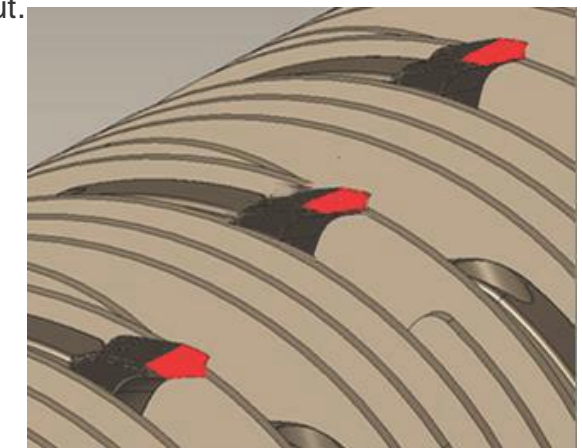
*Verfügbar für die meisten Modelle in 2014

Das **Depth Control Rotor** (Tiefensteuerung) System (**DCR**) bringt ein neues Maß an Leistung und Nutzen beim Mulchen: Kontrolle der Schnitttiefe und effiziente Führung des Materialflusses, so dass die Energie für die Produktion reserviert ist. Der DCR schneidet schneller, verbraucht weniger Kraftstoff und liefert eine gleichmäßigere Partikelgröße. Das DCR System ist eine Entwicklung, dass auf Fecon's wendbaren "Samurai" Messer Werkzeugen aufbaut.

Die Tiefen Steuerungsringe des DCR Systems arbeiten harmonisch mit den Samurai Messern für mehr Schnitt mit weniger PS. Die Form der Samurai Messer Schneide schneidet effizient mehr als sie hackt und bietet eine größere Toleranz bei Steinen als gradlinige Messerwerkzeuge oder Sägezähne.



Die Tiefen Steuerungsringe verleihen weiteren Aufprallschutz auf den Werkzeugkorpus und reduzieren die Stossbelastung auf den mechanischen oder hydraulischen Antriebsstrang. DCR wird 2014 für die Kompaktlader/-raupen und den meisten PTO und Hydraulik Modellen verfügbar sein.



SKID STEER	EXCAVATOR	PTO	HYDRAULIK
BH62SS	CEM36	BH74	BH74H & SD
BH74SS	BH47EXC	BH85	BH85H & SD
BH85SS	BH62EXC	BH99	BH99SD
	BH40EXC		BH120H
	BH80EXC		



Verkauf Europa:
Machines Forestières BV
www.machinesforestieres.com
mark@machinesforestieres.com
Verkauf Deutschland:
Werner Handelsvertretung CDH
www.hj-werner.net / info@hj-werner.net



Fecon Inc. offers many other forestry product lines:

Fecon Tractors



- FTX100
- FTX128L
- FTX148
- FTX250
- FTX290
- FTX400
- FTX600
- RTF230

Drill Products:



- Geothermal Drills
- Grout & Mud Pumps
- Seismic Drills
- Support Crawlers
- Utility Vehicles

Forestry Attachments:



- Tree Shears
- Stump Grinders
- Deck Mowers
- Soil Hogs
- Grapples
- Log Jaw

Other Fecon Products:



- Orbit Screenstm
- Power Packs
- FCM22 Chipper Modules

• Operators cab must be protected with both properly maintained 1/2" LEXAN® Glass (or equal) and Falling Object Protection.
 • Always insure that your carrier manufacturers safety features (including Falling Object Protection, and Roll-Over Protection) meet your job safety requirements.
 • Certain guarding and features may have been removed for illustrative purposes, always run with proper guarding.
 • Weights may vary based on options.
 • Safety Is The Responsibility Of The Operator. • Specifications subject to change without notice.
 • Pictures may contain optional accessories. • Photographs may have been altered for marketing purposes.

